



REGIONE MARCHE
P.F. Edilizia, Espropriazione
e Gestione del Patrimonio
via Palestro 19 - ANCONA

Lavori di manutenzione del Palazzo delle Marche

PIAZZA CAVOUR 23 ANCONA

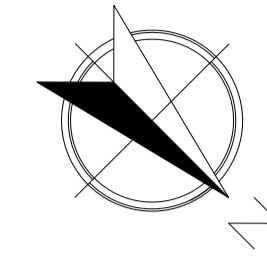
Dirigente Ing. Stefano Stefani
RUP Ing. Tonino Achilli
con
Ing. Giulio Francesco Pappone
Lorenzo Gobbi
geom. Massimo Piersantelli

Verifica della progettazione
Ing. Giulio Francesco Pappone
con
Ing. Alessio Astolfi
Ing. Paolo Gubellini
Enrica Di Girolamo

Progettista
arch. Gianluca Bramucci

Direzione Lavori
Direttore dei lavori arch. Gianluca Bramucci
Direttore Operativo geom. Carlo Lucchetti
Ispettore di cantiere geom. Gabriele Filomena
con
arch. Massimo Spigarelli
geom. Cristina Coppiari

Coordinatore della sicurezza
da nominare



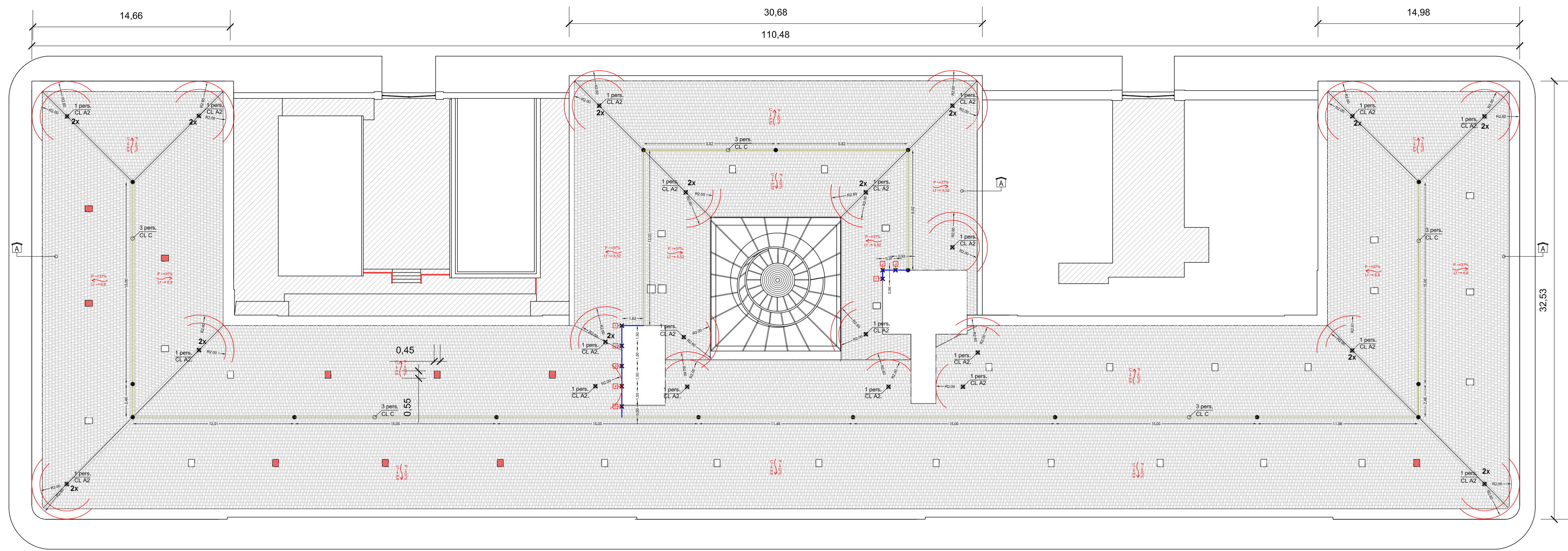
Rilievo geometrico e progetto

Data: agosto 2018

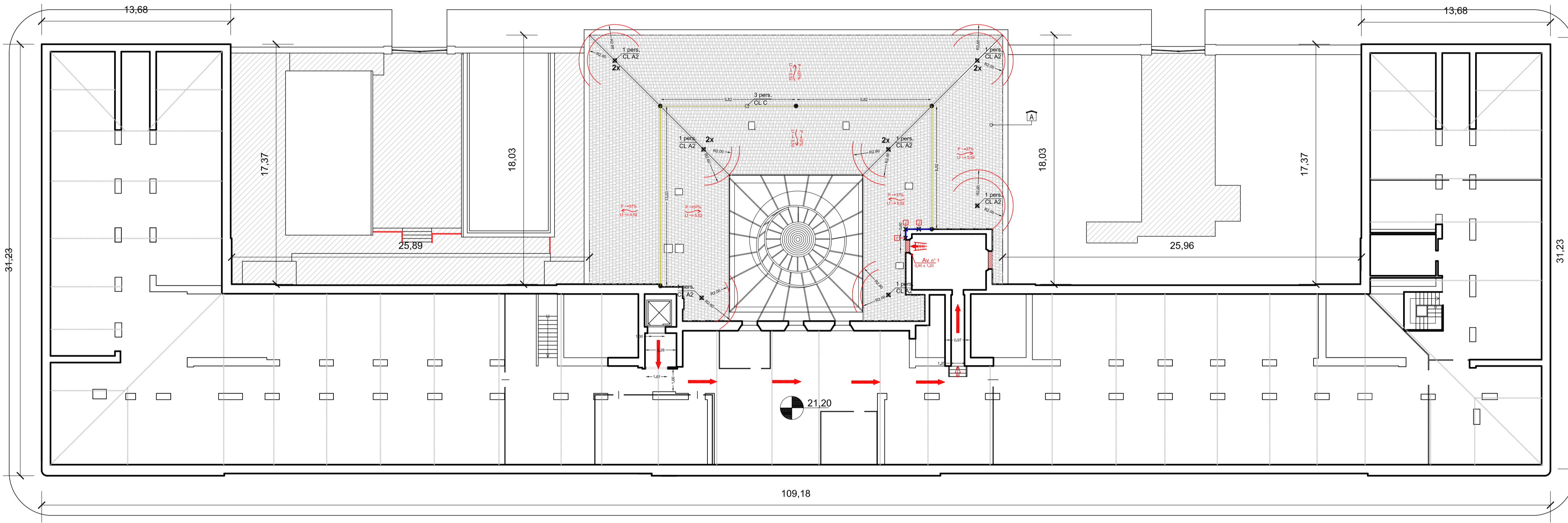
rev. 1

TAV. 2

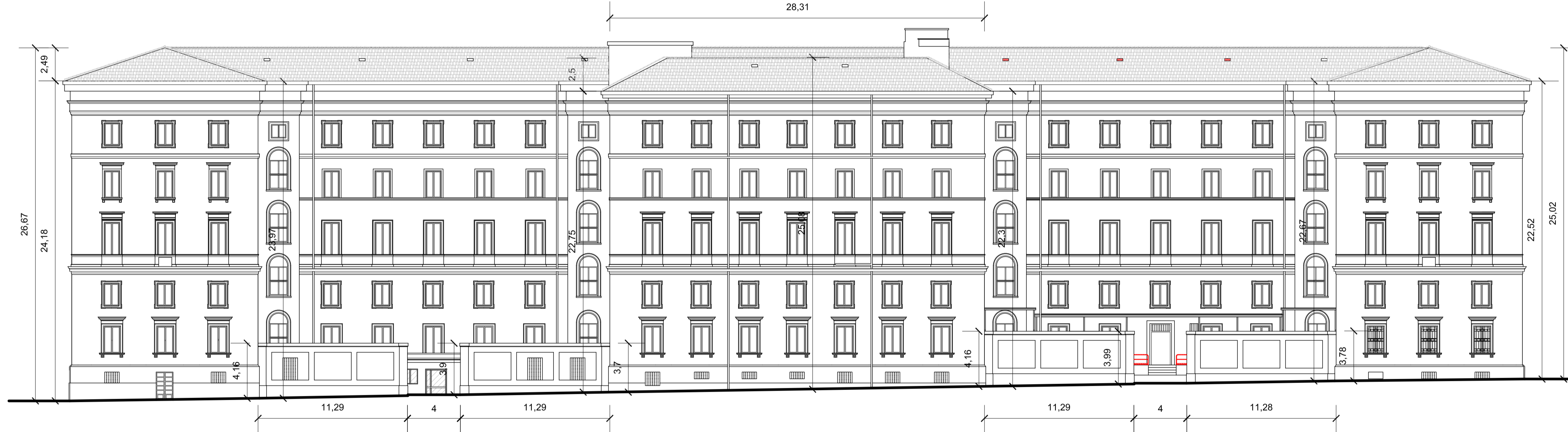
Scala: 1:200



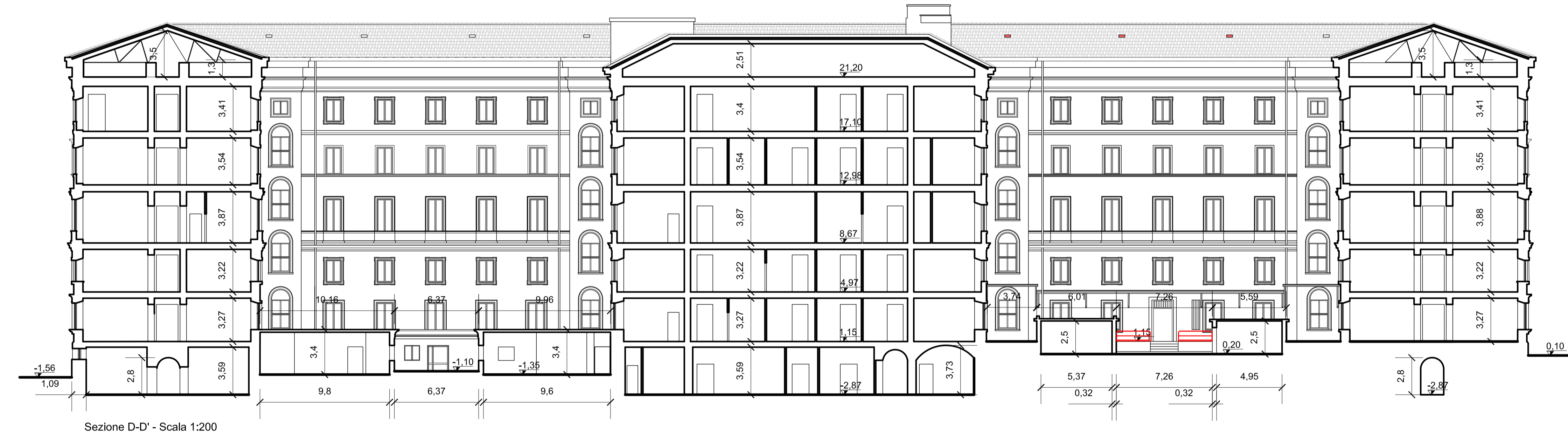
Pianto coperture e Linee vita - Scala 1:200



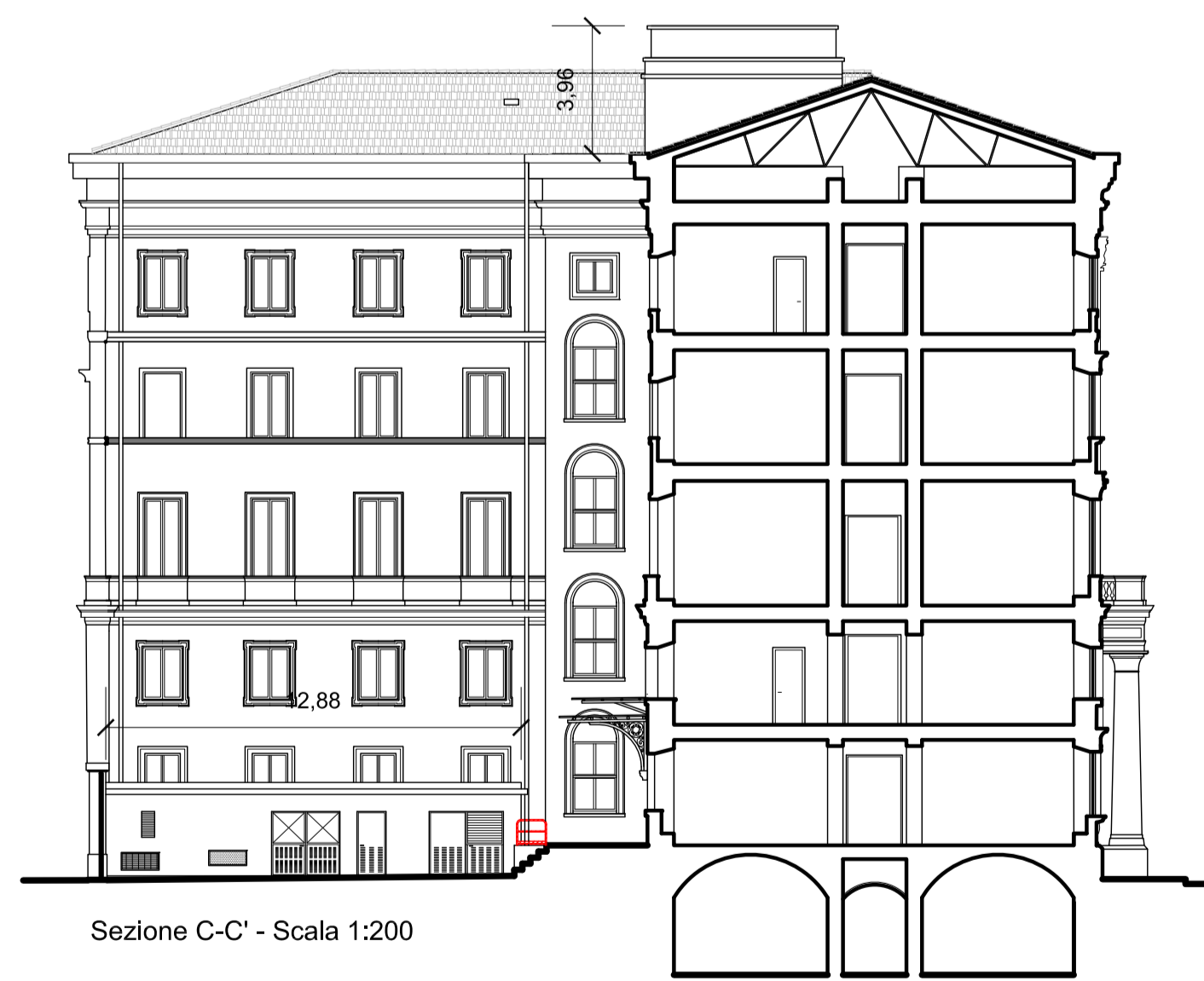
Pianto sottotetto e Linee vita, quota m. 21,20 - Scala 1:200



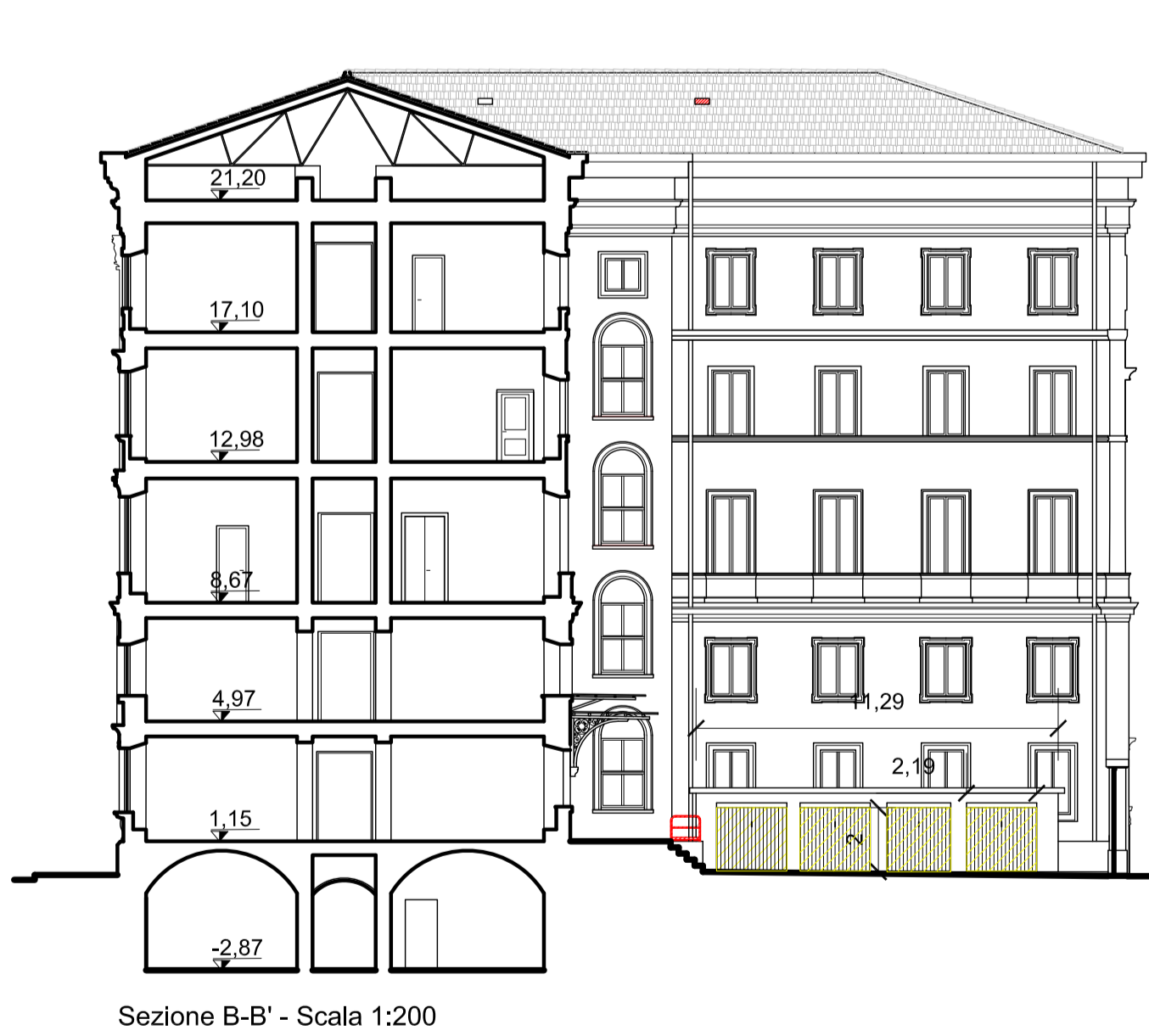
Prospetto su via Palestro - Scala 1:200



Sezione D-D' - Scala 1:200



Sezione C-C' - Scala 1:200



Sezione B-B' - Scala 1:200

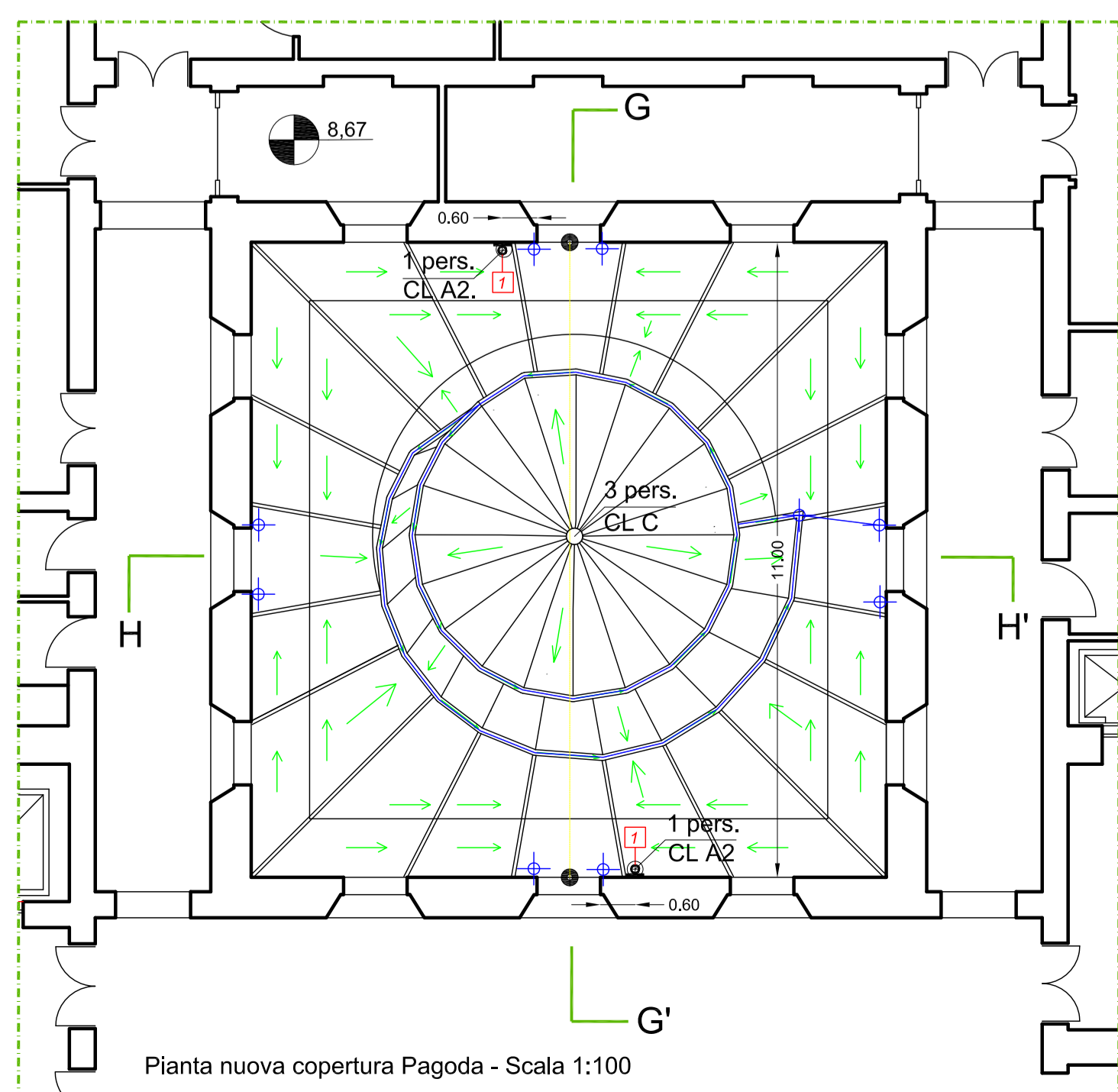


Sezione A-A' - Scala 1:200

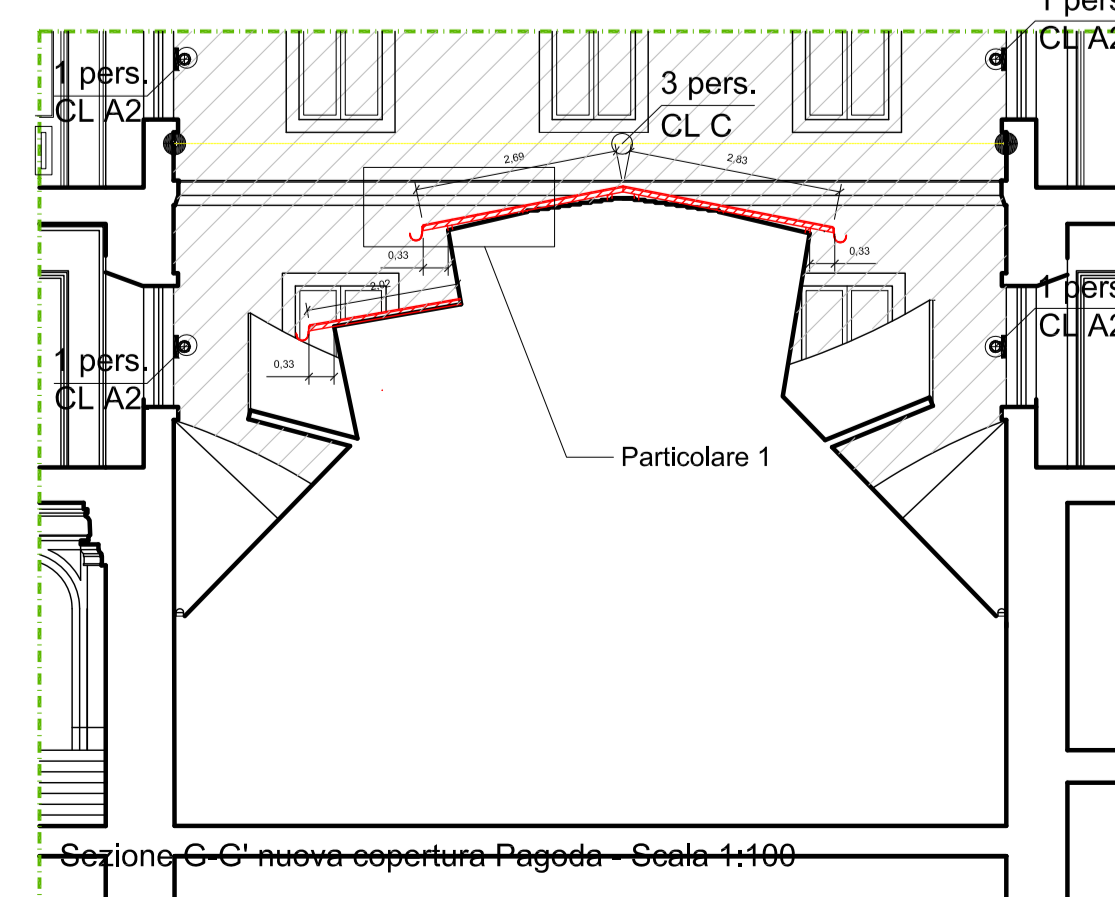


Sezione E-E' - Scala 1:200

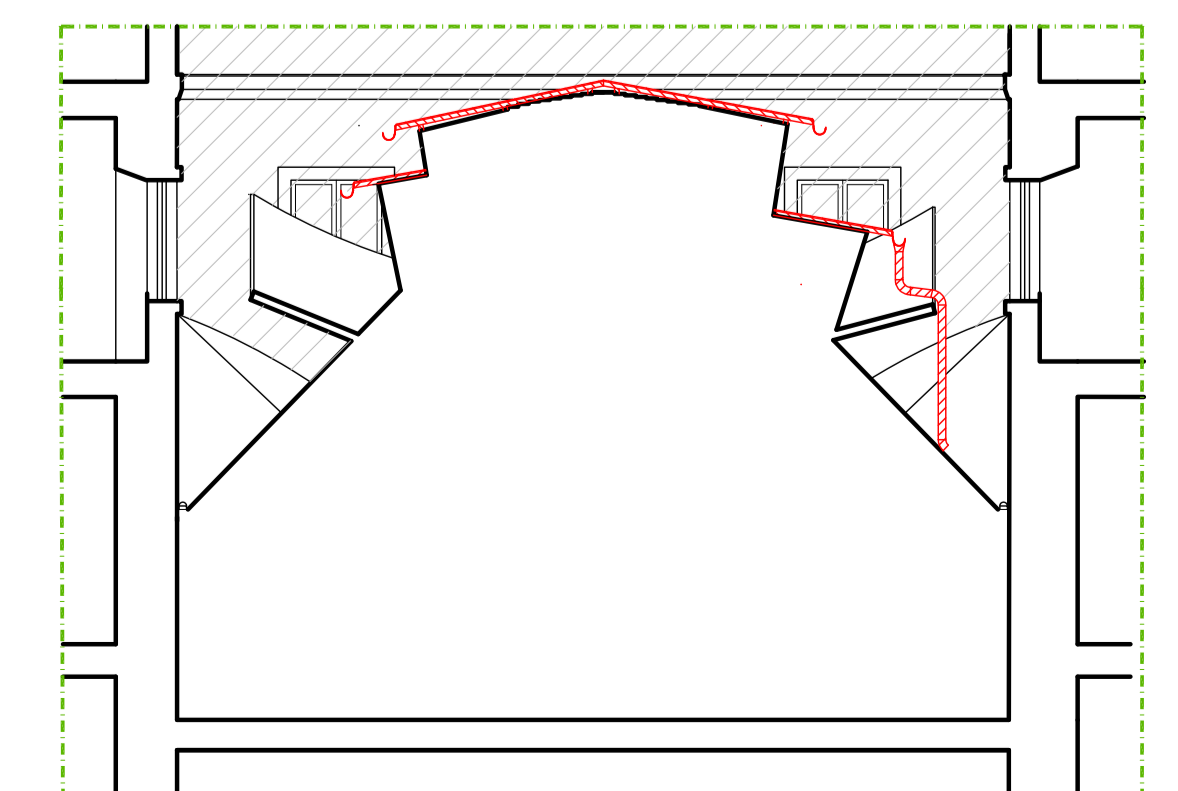
Sezione F-F' - Scala 1:200



Pianta nuova copertura Pagoda - Scala 1:100

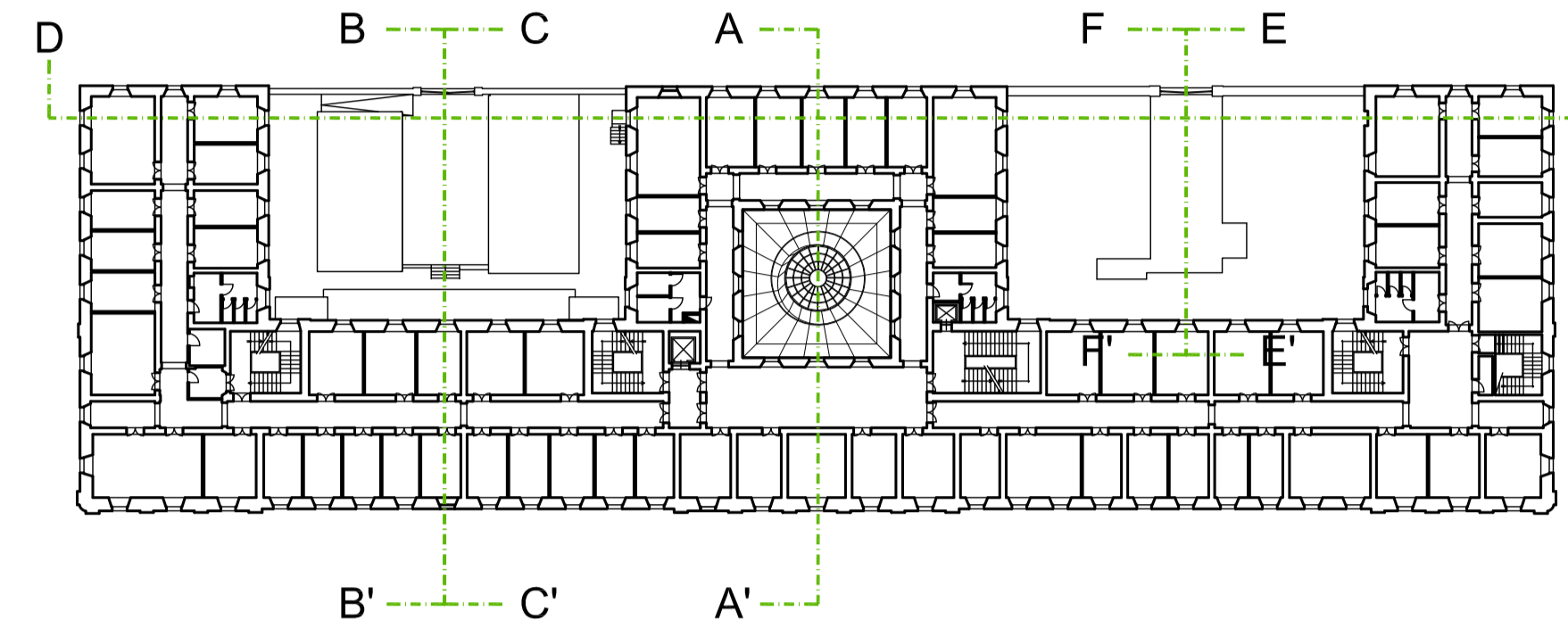


Sezione G-G' nuova copertura Pagoda - Scala 1:100

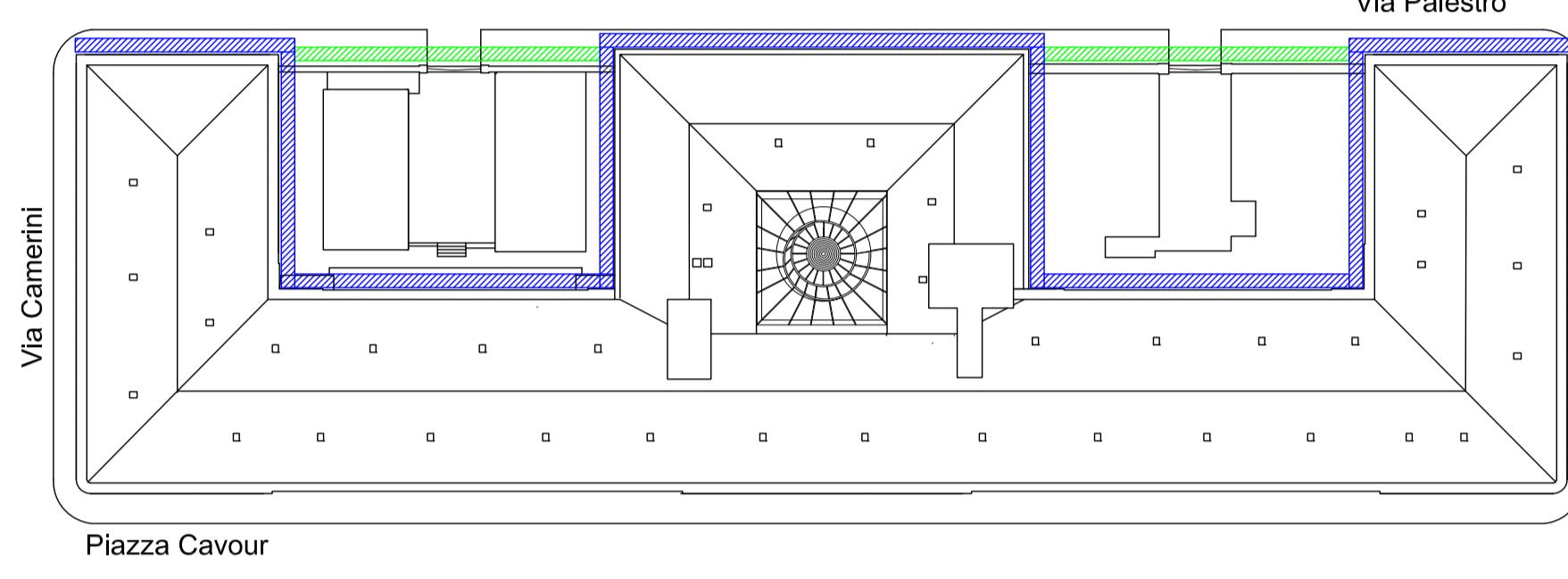


Sezione H-H' nuova copertura Pagoda - Scala 1:100

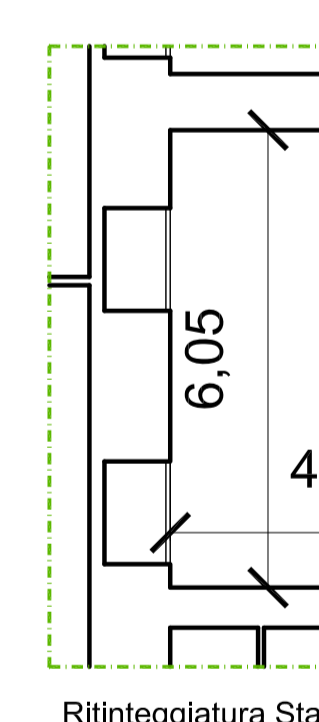
Schema sezioni - Scala 1:500



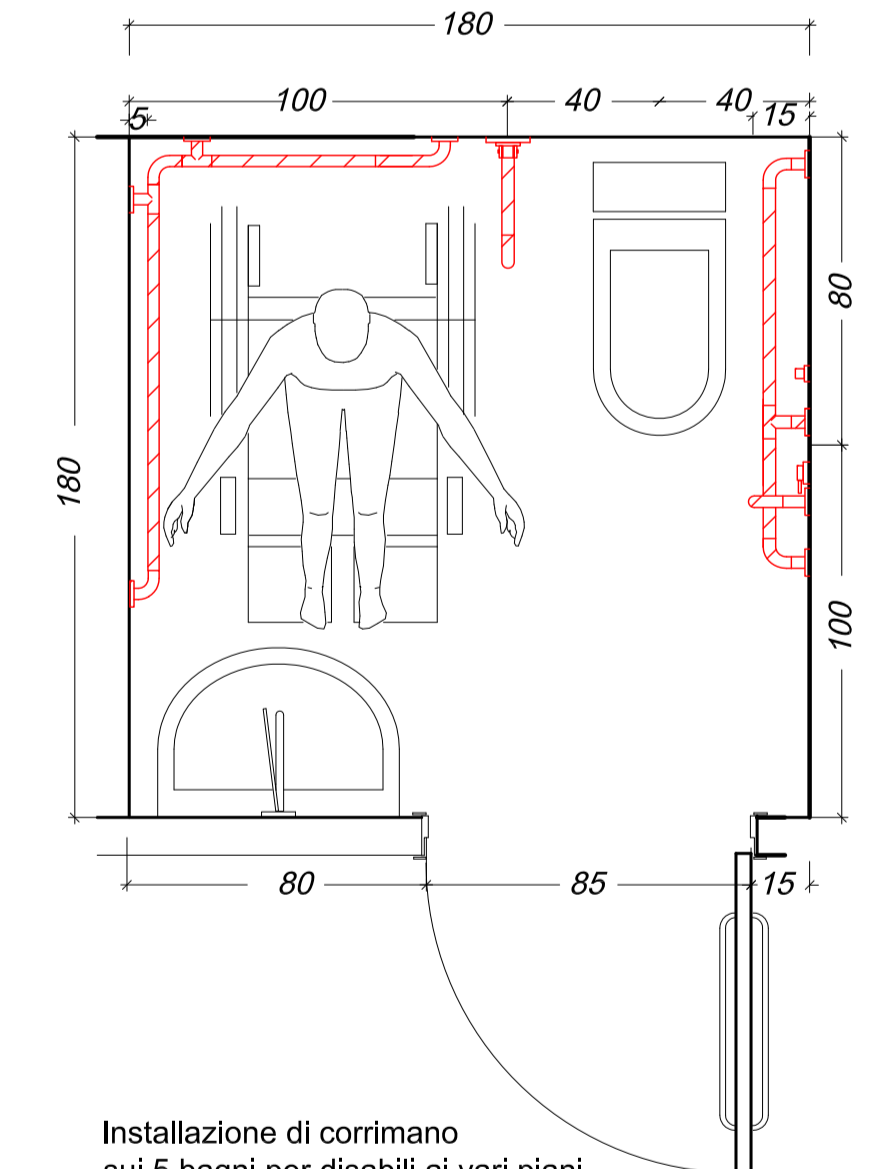
Schema disposizione Ponteggi - Scala 1:500



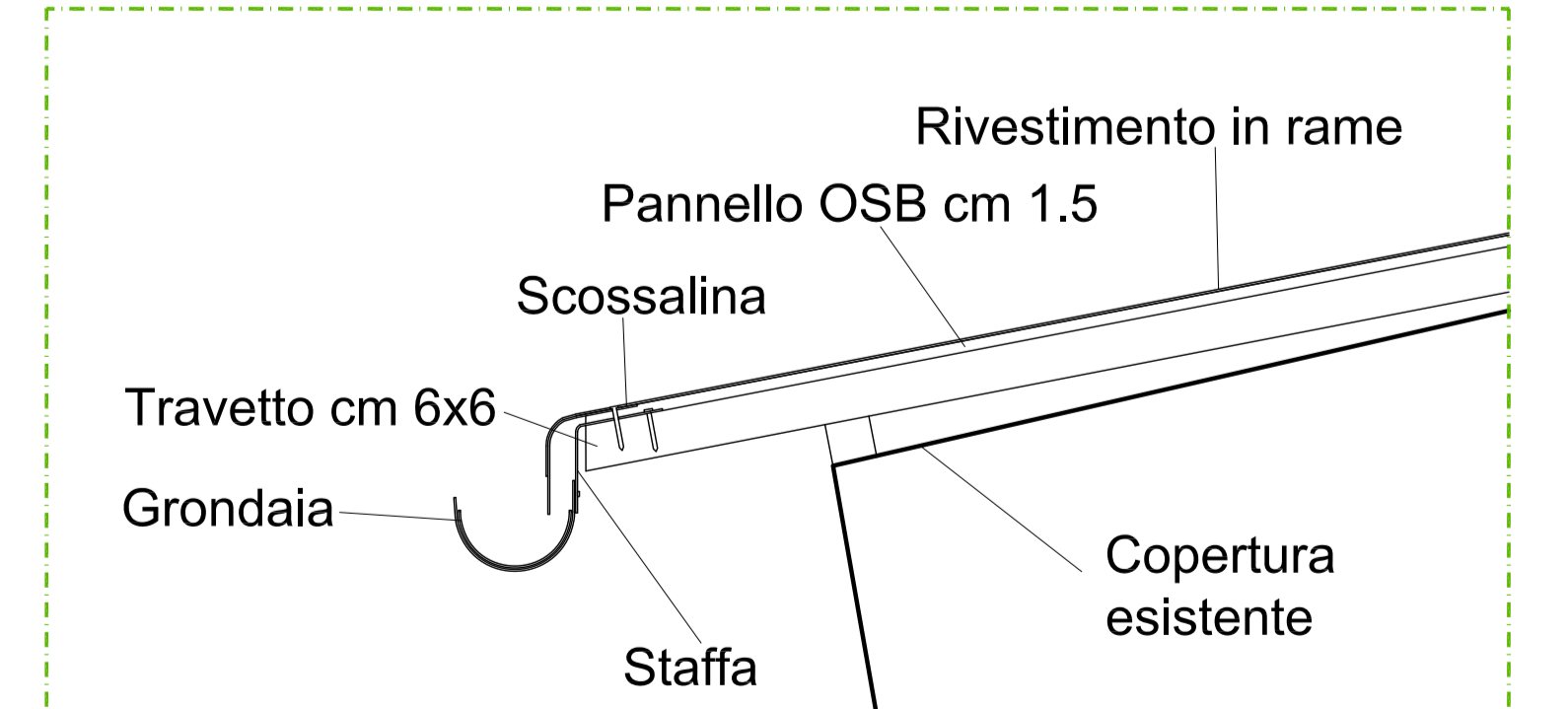
	PERCORSO ORIZZONTALE
	PERCORSO VERSO IL BASSO
	PERCORSO VERSO L'ALTO
	PERCORSO DI ACCESSO VERTICALE (solo UNI EN 131-UNI EN 14975...)
	PUNTO DI ACCESSO INTERNO SU SUPERFICIE INCLINATA
	LINEA DI ANCORAGGIO ORIZZONTALE FLESSIBILE TIPO C
	ANCORAGGIO STRUTTURALE / PALO
	ANCORAGGIO PUNTUALE A PARETE TIPO A
	ANCORAGGIO PUNTUALE A TETTO TIPO A
	SUCCESSIONE DI ANCORAGGI UTILIZZATI COME PERCORSO
	COPERTURA PRATICABILE PIANA - INCLINATA - FORTEMENTE INCLINATA - CURVA
	LINEA DI PENDENZA della falda rivolta verso il basso Per Percentuale di pendenza - L = Lunghezza Falda
	LINEA DI DEPLUVIO
	PLUVIALE - CADITOIA
	CANALE DI RACCOLTA ACQUE PIOVANE
	RIMOZIONI PORTONI METALLICI
	NUOVA REALIZZAZIONE
	AREA NON SOGGETTA AD INTERVENTO
	PONTEGGI FINO A 10 m
	PONTEGGI OLTRE I 20 m
	RETE ANTIRIZZIONI



Ritinteggiatura Stanza 16
Piano Seminterrato - Scala 1:100



Installazione di corrimano
sui 5 bagni per disabili ai vari piani
Scala 1:50



Particolare 1 - nuova copertura Pagoda - Scala 1:10